

## BENOÎT BROISAT

PHOTOGRAPHIES ET VIDÉO



Exposition du 14 janvier au 18 février 2012  
Vernissage vendredi 13 janvier 2012 à 18h30

### Contact presse

Christine Boisson | 04 99 74 20 34 - [christineboisson@fraclr.org](mailto:christineboisson@fraclr.org)

### Frac Languedoc-Roussillon

4 rue Rambaud - 34000 Montpellier

04 99 74 20 35 - [fraclr@fraclr.org](mailto:fraclr@fraclr.org) - [www.fraclr.org](http://www.fraclr.org)

# BENOÎT BROISAT : LA PÊCHE AU RÉEL

Dans le flot continu des images qui recouvrent le monde, on aperçoit des choses innombrables. Mais comment affirmer si ce que nous voyons consiste bien en ces choses mêmes dont l'apparence nous est donnée, et non en leur simple reflet ? Par les simulacres qui débordent en tourbillons incessants, peut-être sommes-nous trompés irrémédiablement. Ou bien : comme le taureau dirigé par le reflet changeant de la cape, nous tournons autour d'un point d'aveuglement. Tout juste commençons-nous à *comprendre* quelque chose, que sonne « la mise à mort » de ce que nous pensions parvenir à saisir. Il faut que la danse recommence...

Benoît Broisat a décidé de vérifier si ce que livrent les images est « vrai ». Il s'agit d'abord d'un combat qui se situe dans la durée : prendre le temps de trouver ce qu'une image a exhibé, aller le chercher au bout du monde, le négocier avec ceux qui en sont les tenants, plus que les propriétaires, cela prend du temps. L'artiste n'en manque pas, ironiseront certains... Mais justement : le temps manque à chaque chose, à chaque être, puisque le temps des images n'en est pas. Sortir un pin's, une chemise ou un gant d'une photographie de revue, et de tout ce qui s'en dit (affublant sa mutité de mille commentaires bavards), c'est le rendre à l'air libre du temps où l'on respire. *Les Témoins* de Broisat sont comme des survivants, des bouteilles à la mer que l'artiste aurait sorties des vagues où elles allaient sombrer et disparaître à jamais.

Ce faisant, le spectateur à son tour sort la tête de l'eau. Ou plus exactement, l'artiste lui montre comment il a tantôt la tête dans l'eau et tantôt en dehors. Ses œuvres sont des petits exercices de réapprentissage de la différence qu'il y a entre le bruit des images et des mots, et le silence des réalités nues. Qu'il nous raconte l'histoire de ses pêches non miraculeuses (elles sont plutôt très laborieuses) ne contredit pas cette dialectique, au contraire. Car au fond, le principe même de la dialectique est de nous rappeler « qu'il n'existe pas de vérité abstraite, que la vérité est toujours concrète » (Lénine). En montrant qu'il n'est pas la dupe de ses propres procédés d'artiste et de poète, Benoît Broisat se révèle comme l'un des excellents dialecticiens du moment ! De ceux qui nous aident à extraire le monde de son bloc de papiers glacés.

Cela lui vaudra un fromage, sans doute.

Emmanuel Latreille

## | EXPOSITION AU FRAC LR

Au Frac Languedoc-Roussillon, Benoît Broisat expose un ensemble de photographies assorties d'une « collection d'objets hétéroclites » identifiables sous le titre *Les Témoins*. À cette série commencée en 2008 et que viennent régulièrement enrichir de nouvelles images, l'artiste associera pour la première fois une vidéo.

Chaque projet des *Témoins* se caractérise par l'association entre une image (prélevée dans la presse) et un des objets qui s'y trouve photographié. Entre le moment du choix de l'image et de l'objet, et l'exposition de ces derniers, un long travail d'enquête est mené par l'artiste. C'est cet intervalle qui sera pour la première fois traduit et montré en images, comme « l'expérience immédiate d'une immersion ».

C'est au Cambodge que Benoît Broisat est parti mener enquête, à la recherche d'un parasol de couleur orange. L'image, l'artiste l'a repérée et prélevée dans les pages d'un gratuit distribué dans le métro parisien : on y voit une petite ruelle sale de Phnom Penh, un sol de terre battue, un homme sur un vélo qui semble slalomer entre les flaques, des matériaux de construction empilés contre un mur, l'échoppe d'un marchand ambulancier avec son parasol orange...

« Chacune des enquêtes du projet des *Témoins*, qu'elle soit conduite à distance ou sur le terrain, est l'occasion d'une plongée symbolique ou littérale dans la réalité dont la photographie de presse ne donnait tout d'abord qu'un aperçu superficiel. Il s'agit à chaque fois de fendre la surface d'une photographie sur laquelle le regard butte pour la traverser, la sonder dans sa profondeur. L'image cesse alors d'être un objet à contempler et devient, à la manière d'une carte au trésor, une exhortation à l'action, au voyage, à l'aventure. »  
(B. Broisat)

### *Les Témoins*, 2008-2012

« Initié en 2008, le projet des *Témoins* consiste en une collection d'objets hétéroclites. Il se présente sous la forme de diptyques associant une page de journal ou de magazine à un objet présent sur la photographie reproduite, récupéré à l'issue d'un long travail d'enquête.

Tout commence par des images que je sélectionne au gré de mes lectures de journaux et de magazines et dans lesquelles j'identifie certains détails qui, à la manière du *punctum* dont parlait Roland Barthes, attirent à eux le regard et se chargent, malgré leur apparente banalité, d'une signification particulière. Cela peut être une pancarte brandie par un manifestant, un tableau décorant un fast-food de Kansas City, le gant usé d'un cow-boy du Colorado... Ensuite commence un travail d'enquête à l'issue duquel il s'agit d'obtenir, par don, achat ou troc, l'objet singulier visible sur la photographie. Pour cela, j'étudie chaque détail de l'image, relève chacun des indices qui pourront me permettre d'identifier précisément le lieu de la prise de vue et les personnes photographiées, contacte le photographe ou toute personne qui pourrait me communiquer des informations utiles... jusqu'à pouvoir finalement entrer en contact avec le propriétaire de l'objet convoité afin de lui demander de me le céder.

Ce travail d'enquête n'est pas une simple étape intermédiaire. C'est lors de cette investigation que je sonde la réalité dont la photographie ne donne à voir qu'un aperçu partiel. Au fil de ma chasse au trésor, des récits s'accumulent, que je consigne méthodiquement. L'investigation en définitive est le prétexte à une grande digression où le sens de l'image s'enrichit et au cours de laquelle un faisceau de narrations entrecroisées se substitue au propos univoque de l'article original : récit d'enquête à la façon d'un roman policier, longue correspondance avec Michel Houellebecq, récit biographique détaillé d'une citoyenne d'Houma, au Texas, etc. Ce texte, destiné à une publication, n'est pas présenté lors des expositions de la collection. Les objets sont présentés en diptyque avec les pages de magazine ou de journal dans lesquels ils ont été initialement repérés. La confrontation est donc binaire, brutale. Entre l'image et l'objet, il y a une ellipse qui suscite un sentiment vertigineux qu'il appartient au spectateur de combler par un effort d'imagination.

Ce projet s'inscrit dans le prolongement de réalisations antérieures qui prenaient pour point de départ mon rapport aux media (presse écrite, télévision ou Internet). J'envisage l'ensemble de ces pièces comme des moyens d'inventer une relation plus intime et plus directe à des réalités que nous n'appréhendons d'ordinaire que de manière distante et intellectuelle. Mes projets antérieurs, pour redonner corps à ces réalités qui nous parviennent vidées de leur substance, se rabattaient sur la seule matière immédiatement disponible, celle de l'image imprimée elle-même, son encre, son support, etc. Tous retravaillaient donc l'image source pour l'augmenter au moyen d'artifices variés. Le projet des *Témoins* propose une solution plus radicale. Plutôt que de proposer une matière de substitution, il sonde la scène documentée par la photographie et en extrait un fragment tangible qui témoigne de sa réalité. » (B. Broisat)



*Témoins n°5 (Chemise de Michel Houellebecq), 2010, page du Nouvel Observateur et chemise*

La série *Les Témoins* bénéficie du soutien de l'ESBANM - École supérieure des beaux-arts de Nantes Métropole. La vidéo a été réalisée avec le concours du Frac Languedoc-Roussillon.

## | PARCOURS

Benoît Broisat est né en 1980, il vit à Paris.

Formé à l'école d'art de Grenoble, il s'intéresse principalement à l'image, de son système de représentation à sa réception, à la fois comme vecteur ou barrière à la communication. Les préoccupations très actuelles que soulève son travail sont abordées selon des procédés différents - l'artiste associe une dimension intellectuelle à des mises en situation très pratiques - et se traduisent par des formes variées - photographies, vidéo, dispositifs, papier peint... L'intention consiste à bousculer notre regard et à mettre à mal nos habitudes de vision, pour nous rappeler que les images ne disent pas toujours ce qu'on y voit.

## | EXPOSITIONS RÉCENTES

2011

*Qui admirez-vous ?*, La Box, Bourges

*Without a Trace*, Galerie Jette Rudolph, Berlin

*Bonneville* - Proposition du Musée d'Art moderne de la Ville de Paris pour la galerie de l'A380 (exposition personnelle)

2010

*Les Faux Amis*, Galerie nationale du Jeu de Paume, Paris

*Roppongi Art Night*, Mori Art Museum, Tokyo

*Entre-temps*, Loft Project Etagi, Saint-Pétersbourg

*Yokohama France vidéo collection*, Red Brick Warehouse Number 1, Yokohama

*Surreal*, Centre national d'art contemporain d'Ekaterinbourg

*Perec et l'art contemporain*, Galerie du CROUS, Paris

*Arrivals and Departures\_ Europe* - Mole Vanvitelliana, Ancône

*Double vision*, Tokyo Wonder Site, Tokyo

*Double vision #2*, Le lieu unique et galerie de l'école d'art de Nantes

*Programme vidéo*, SuperDeluxe, Tokyo

*S comme Savoirs*, Centre d'art Les Capucins, Embrun (exposition personnelle)

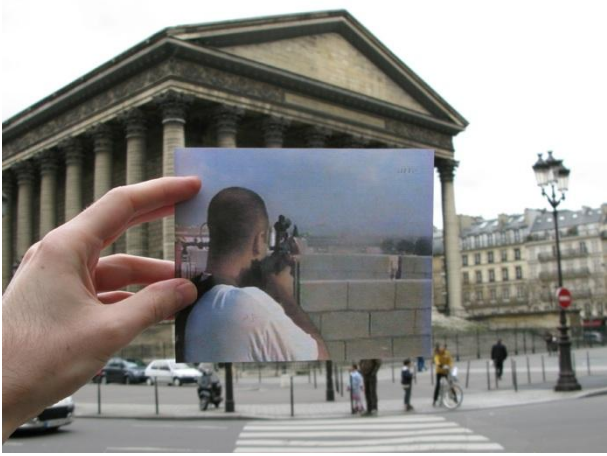
## | EN SAVOIR PLUS

| [www.galeriego.com](http://www.galeriego.com)

# PORTFOLIO



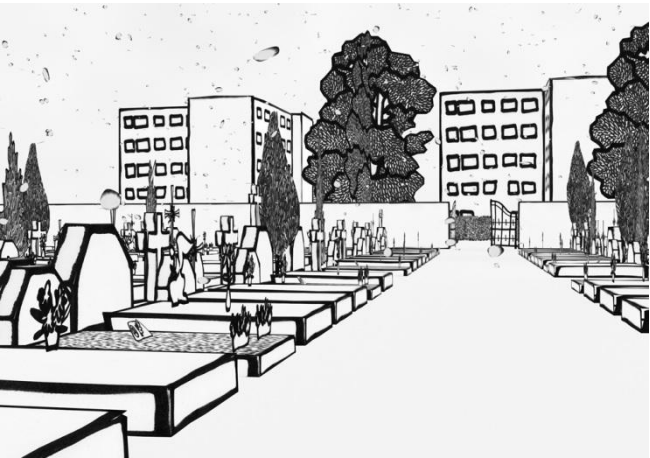
1.



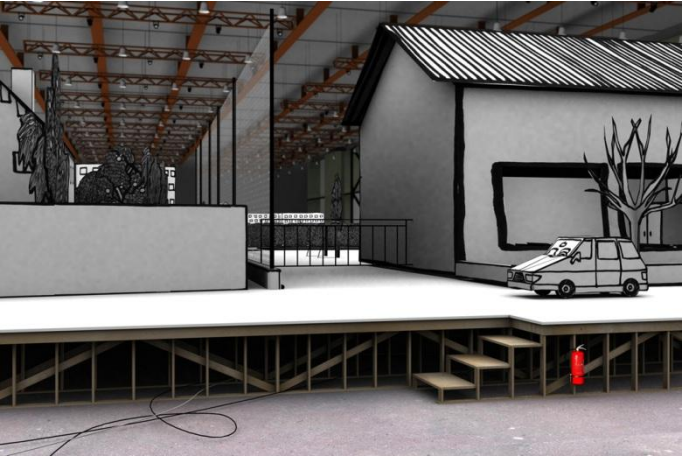
2.



3.

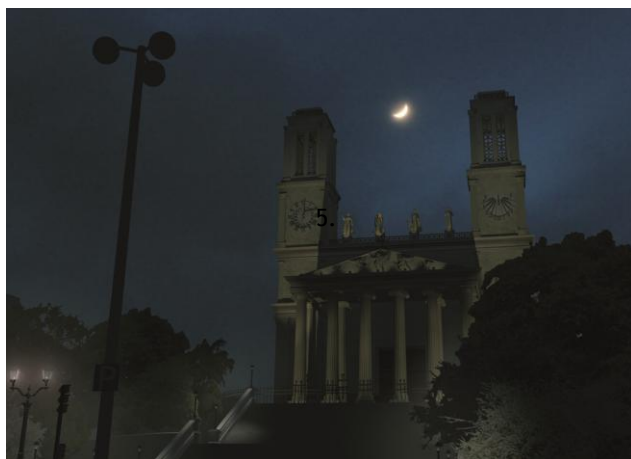


4.

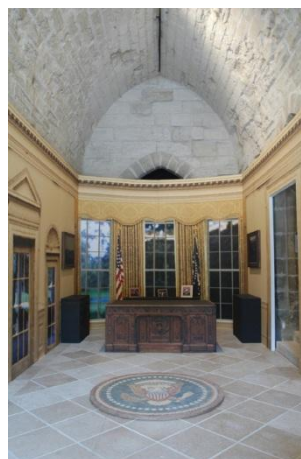


5.

## PORTFOLIO



6.



7.



8.



9.

1. *Anaglyphe (Halabja)*, 2005, édition de 100 posters, 64 x 100 cm
2. *Diary*, 2008-2010, vidéo, durée variable
3. *Daily Icons*, 2010, pages de journaux recouvertes de feuille d'or
4. *Bonneville*, 2004, vidéo d'animation, 12'30''
5. *Stage*, 2007, tirages lambda, 99 x 66 cm
6. *Place Franz Liszt*, 2008, vidéo, 27'
7. *Oval Office*, 2007, papier peint sur bois, 340 x 400 x 500 cm. Vue de l'exposition *Même heure, même endroit* à l'Abbaye de Maubuisson, mars 2007
8. *Black Boxes*, 2007, caisses de transport, maquettes, caméras miniaturisées et écrans plasma. Vues de l'installation au Musée d'art contemporain de Lyon à l'occasion de la 9e Biennale de Lyon, 2007
9. *Le Test du village*, 2009, vidéo HD (12'10''), maquette de la ville d'Annecy, vitrines de documents et bande son

## EN 2012, LE FRAC LR FÊTE SES 30 ANS !



Natacha Lesueur

La programmation du Frac Languedoc-Roussillon pour l'année 2012 se devait d'être à la hauteur de ce moment « anniversaire » de l'institution : 30 ans ! Un cycle saturnien, diront les esprits mélancoliques... Peut-être, mais si la temporalité nous permet d'accompagner l'art et les artistes dans leur questionnement sur le présent qui est le nôtre, alors pourquoi boudierions-nous notre plaisir ?

Dans l'espace de Montpellier, quatre monographies vont se succéder afin de rappeler que l'art est d'abord l'engagement singulier des artistes eux-mêmes. Puis l'année sera conclue par une exposition thématique qui ouvrira sur la quatrième décennie du Frac.

Après l'exposition des œuvres de Benoît Broisat, se succéderont :

- Natacha Lesueur, *Noli me tangere*
- Mika Rottenberg, œuvres vidéo
- Sydney Houillier, exposition en hommage à l'artiste disparu en 2001

Fondé en 1982, le Frac Languedoc-Roussillon est une collection publique d'art contemporain qui réunit plus de 1 200 œuvres réalisées par plus de 400 artistes.

# ART CONTEMPORAIN EN LANGUEDOC-ROUSSILLON BIENTÔT EN LIGNE !

Un projet du Ministère de la Culture et de la Communication/Direction régionale des affaires culturelles et de la Région Languedoc-Roussillon.  
Conçu et réalisé par le Frac LR.

L'ART CONTEMPORAIN  
EN LANGUEDOC-  
ROUSSILLON

ANNUAIRE  
AGENDA  
INFORMATIONS  
PROFESSIONNELLES  
ART DANS  
L'ESPACE PUBLIC  
PARTITIONS  
ARTISTES  
EN LANGUEDOC-  
ROUSSILLON

RECHERCHER UN ARTISTE

RECHERCHER UN ARTISTE

ARTISTES EN LANGUEDOC-ROUSSILLON

NOM	SITE	EMAIL																							
A	B	C	D	E	F	G	H	I	J	K	L	M	N	O	P	Q	R	S	T	U	V	W	X	Y	Z
Annie Abrahams	<a href="http://www.annie-abrahams.fr">www.annie-abrahams.fr</a>	<a href="mailto:contact@annie-abrahams.fr">contact@annie-abrahams.fr</a>																							
Emmanuelle Etienne	<a href="http://www.emmanuelle-etienne.fr">www.emmanuelle-etienne.fr</a>	-																							
Pablo Garcia	<a href="http://www.pablo-garcia.fr">www.pablo-garcia.fr</a>	<a href="mailto:contact@pablo-garcia.fr">contact@pablo-garcia.fr</a>																							
Hamid Maghraoui	<a href="http://www.hamid-maghraoui.fr">www.hamid-maghraoui.fr</a>	<a href="mailto:contact@hamid-maghraoui.fr">contact@hamid-maghraoui.fr</a>																							
Maurin et La Spesa	<a href="http://www.maurin-laspesa.fr">www.maurin-laspesa.fr</a>	<a href="mailto:contact@maurin-laspesa.fr">contact@maurin-laspesa.fr</a>																							
Nicolas Daubannes	<a href="http://www.nicolas-daubannes.fr">www.nicolas-daubannes.fr</a>	-																							
Grout / Mazéas	<a href="http://www.grout-mazeas.fr">www.grout-mazeas.fr</a>	<a href="mailto:contact@grout-mazeas.fr">contact@grout-mazeas.fr</a>																							
Jean-Claude Gagnieux	<a href="http://www.jc-gagnieux.fr">www.jc-gagnieux.fr</a>	-																							
Guillaume Poulain	<a href="http://www.guillaume-poulain.fr">www.guillaume-poulain.fr</a>	<a href="mailto:contact@guillaume-poulain.fr">contact@guillaume-poulain.fr</a>																							
Elisabeth Krotoff	<a href="http://www.elisabeth-krotoff.fr">www.elisabeth-krotoff.fr</a>	-																							
Jean Racamier	<a href="http://www.jean-racamier.fr">www.jean-racamier.fr</a>	<a href="mailto:contact@jean-racamier.fr">contact@jean-racamier.fr</a>																							
Serge Fauchier	<a href="http://www.serge-fauchier.fr">www.serge-fauchier.fr</a>	<a href="mailto:contact@serge-fauchier.fr">contact@serge-fauchier.fr</a>																							
Pierre Schwartz	-	<a href="mailto:pierre-schwartz@wanadoo.fr">pierre-schwartz@wanadoo.fr</a>																							
Florenza Menini	<a href="http://www.florenza-menini.fr">www.florenza-menini.fr</a>	-																							
Mehdi Meddaci	<a href="http://www.mehdi-meddaci.fr">www.mehdi-meddaci.fr</a>	<a href="mailto:contact@mehdi-meddaci.fr">contact@mehdi-meddaci.fr</a>																							
Microclimax	<a href="http://www.microclimax.fr">www.microclimax.fr</a>	-																							
Caroline Muheim	<a href="http://www.caroline-muheim.fr">www.caroline-muheim.fr</a>	<a href="mailto:contact@caroline-muheim.fr">contact@caroline-muheim.fr</a>																							
Patrick Saaze	-	<a href="mailto:patrick-saaze@wanadoo.fr">patrick-saaze@wanadoo.fr</a>																							
Pierre Tilman	<a href="http://www.pierre-tilman.fr">www.pierre-tilman.fr</a>	<a href="mailto:contact@pierre-tilman.fr">contact@pierre-tilman.fr</a>																							
Michael Viola	<a href="http://www.michael-viola.fr">www.michael-viola.fr</a>	-																							
Watier Eric	<a href="http://www.siteartistes.fr">www.siteartistes.fr</a>	<a href="mailto:contact@siteartistes.fr">contact@siteartistes.fr</a>																							



Tarot & Mille  
Janv. fév. 2012

Simulation de la section ARTISTES EN LANGUEDOC-ROUSSILLON

Désireux d'étendre la visibilité des structures dédiées à l'art contemporain en Languedoc-Roussillon et d'optimiser la diffusion de leur actualité auprès de tous les publics, le ministère de la Culture et de la Communication/Direction Régionale des Affaires Culturelles et la Région Languedoc-Roussillon se sont associés pour susciter une dynamique de réseau entre les différents acteurs régionaux. Ils ont confié au Frac la coordination de ce projet de réseau Art contemporain en Languedoc-Roussillon.

Le projet se caractérise par la réalisation d'un agenda en ligne et d'un site Internet. Ces outils permettent de promouvoir l'engagement et le dynamisme des structures présentes sur le territoire.

L'agenda **ZONE 1**, téléchargeable sur le site du Frac LR, a précédé la mise en ligne du site Internet [www.artcontemporain-languedocroussillon.fr](http://www.artcontemporain-languedocroussillon.fr) (prévue au printemps 2012).

Ce site a été élaboré et conçu afin de rendre compte de l'actualité de l'art contemporain en Languedoc-Roussillon de la façon la plus exhaustive possible :

- un **ANNUAIRE** et un **AGENDA** permettront de découvrir et suivre la programmation des lieux de l'art contemporain en région (page personnalisée pour chaque structure de chaque département)
- un espace dédié aux **INFORMATIONS PROFESSIONNELLES** compilera au jour le jour annonces et informations utiles, de l'appel à projet à l'offre d'emploi
- les entrées **ART DANS L'ESPACE PUBLIC** et **PARUTIONS** proposeront de se tenir informé des activités liées à la commande publique et au 1% ou bien à l'édition à l'échelle du territoire
- enfin, l'espace **ARTISTES EN LANGUEDOC-ROUSSILLON** donnera liens et contacts des artistes vivant et travaillant en Languedoc-Roussillon.

La réalisation de ce projet a été confiée à l'agence PBNL Concept et Design.

**L'ART CONTEMPORAIN  
EN LANGUEDOC-  
ROUSSILLON**

ANNUAIRE  
AGENDA  
INFORMATIONS  
PROFESSIONNELLES  
ART DANS  
L'ESPACE PUBLIC  
PARUTIONS  
ARTISTES  
EN LANGUEDOC-  
ROUSSILLON

RECHERCHE  
NEWSLETTER  
FLUX RSS  
CONTACT  
CREDITS  
ENGLISH

PRESENTATION  
ARCHIVES  
ACTUELEMENT  
A VENIR

**CARRÉ D'ART -  
MUSÉE D'ART  
CONTEMPORAIN  
DE NIMES**

**Albert Oehlen — Bad Painting**

Du 17 juin au 9 octobre

Né en 1954 à Krefeld, étudiant de Sigmar Polke à Hambourg, Albert Oehlen a été associé à la « Bad painting » tout au long des années 80 aux côtés d'artistes tels que Werner Büttner, Martin Kippenberger, Georg Herold. Contrairement à ses contemporains issus de l'École de Düsseldorf, Albert Oehlen fait dès ses débuts le choix de la peinture. C'est au début des années 90 qu'il se tourne vers l'abstraction.

Cette exposition rassemblera 35 peintures, toutes de grand format et fait suite à l'acquisition par le musée en 2009 d'un grand diptyque en coin daté de 2008. Elle fait le point sur la création récente de l'artiste et sa relation revendiquée à l'abstraction américaine des années 50-60, en particulier l'œuvre de Willem De Kooning, une de ses grandes admirations.

L'œuvre d'Albert Oehlen ne se répète jamais. Chaque tableau apparaît comme un univers complexe où se mêlent et latitent couleurs, effets de fou, pixels informatiques, tracés au doigt, éléments figuratifs ou abstraits... Toutes ces œuvres ont pour point commun les recherches menées sur la peinture comme un champ, une « mixture » où émergent (ou sombrent) d'innombrables signes plastiques, transformant quelque chose de totalement inpur en une étonnante réalité abstraite.

Oehlen établit de nouvelles règles à chaque série, parfois le choix d'une couleur, du collage ou certains formats. Les peintures les plus récentes, réalisées sur bois, s'attachent à des paramètres formels plus anciens tels que la relation de la forme au fond, la spontanéité opposée à la précision, le « all over » et la question de la composition. Le choix s'organise autour de 4 ensembles : œuvres abstraites du milieu des années 90, peintures grises (1999-2008), Computer Paintings, un groupe de Finger Malerei (peinture aux doigts) qui sera présenté pour la première fois. Albert Oehlen souligne le parcours qui mène de ses abstractions des années 90 aux réalisations récentes. Aux questions qui lui sont fréquemment posées à ce sujet, il répond qu'il ne peut guère être plus explicite et reconnaît toutefois ceci comme le moteur de sa création, définissant une sorte d'Art pour l'Art où tout ce qui se passe est ce qui se passe sur le tableau. Loin de toute chronologie, l'accrochage mêlera les œuvres des différentes périodes.

Place de la Maison carrée  
30000 Nîmes

Ouvert tous les jours sauf  
le lundi, de 10h à 18h


04 66 76 35 70

Contact  
Site internet

Collection permanente :  
entrée libre

Expositions temporaires :  
Tarif normal 5 €  
Tarif réduit 3,70 €

Accessible aux personnes à  
mobilité réduite



Martin Amos:  
*Manifestation*, 2007

Simulation d'une page de présentation

La mise en place d'un portail Internet dédié à l'art contemporain dans la région Languedoc-Roussillon est cofinancée par l'Union européenne. L'Europe s'engage en Languedoc-Roussillon avec le Fonds européen de développement régional.

## ACTIVITÉS DU SERVICE DES PUBLICS

### | POUR LES ENFANTS DE 5 À 12 ANS

#### Lecture de contes

Lecture de contes choisis en lien avec les œuvres exposées, suivie d'une découverte ludique de l'exposition. Tous les mercredis à 15h sur réservation | visite gratuite.

#### Les Mercredis au Frac !

##### Un atelier de 2h30

Le Service des publics propose un atelier comprenant :

- une découverte des œuvres par le mouvement en compagnie de Maud Chabrol, danseuse chorégraphe
- une lecture de contes
- la visite commentée de l'exposition
- un atelier de pratique artistique.

Un carnet de route est remis aux enfants pour les accompagner dans leur visite.

**L'atelier aura lieu le mercredi 25 janvier 2012 à 14h.**

Atelier gratuit sur réservation.



### | POUR LES SCOLAIRES, DE LA MATERNELLE AU LYCÉE

Visites commentées gratuites pour les groupes | sur rdv.

Découverte des œuvres par le mouvement en compagnie de Maud Chabrol, danseuse chorégraphe | 50 €/h, sur rdv.

#### Rencontres avec des artistes

Dans le cadre de Lycéens Tour 2011-2012, le Frac propose des rencontres avec les artistes de la région. Gratuites et accessibles uniquement sur rdv, ces rencontres auront lieu de 9h30 à 11h30. Capacité d'accueil : 50 élèves maximum par rencontre.

Programme en ligne sur le site du Frac.



Rencontre avec la chorégraphe interprète Anne Lopez

## Cours d'histoire de l'art

Le Service des publics propose un cycle de cours d'histoire de l'art.

Lors de ces rencontres, les œuvres classiques seront mises en parallèle avec des œuvres modernes et contemporaines, afin de montrer aux élèves la filiation qu'il peut exister entre les deux. Comment les artistes d'aujourd'hui s'inspirent de l'art du passé pour construire une réflexion qui débouche sur des réalisations contemporaines ? Une analyse objective et détaillée sera proposée pour les œuvres présentées. Le but est de donner un éclairage historique et sensible de l'histoire de l'art.



Rencontre avec l'artiste Pierre Bellemin

**Jeudi 19 janvier 2012 de 9h30 à 11h30**

Autour de l'œuvre de Jan van Eyck, *Les Époux Arnolfini*

**Jeudi 15 mars 2012 de 9h30 à 11h30**

Espace de l'œuvre et espace réel

Cours gratuits sur rdv.

## | POUR TOUT PUBLIC

Visites commentées gratuites pour les groupes | sur rdv.

Service des publics : Gaëlle Dupré Saint-Cricq, Céline Mélissent, Yan Chevallier  
Contact réservation : 04 99 74 20 30 - [se@fraclr.org](mailto:se@fraclr.org)

## | INFORMATIONS PRATIQUES & CONTACTS

### FRAC LANGUEDOC-ROUSSILLON

4 rue Rambaud, 34000 Montpellier | 04 99 74 20 35

Du mardi au samedi de 14h à 18h - fermé les jours fériés - entrée libre

Bus 11 ou 15, arrêt Gambetta

[www.fraclr.org](http://www.fraclr.org)

Suivez l'actualité des artistes de la collection sur [facebook](#) !

### | [CONTACT PRESSE](#)

Christine Boisson : 04 99 74 20 34 | [christineboisson@fraclr.org](mailto:christineboisson@fraclr.org)

### | [VISUELS PRESSE](#)

Les visuels des œuvres en haute définition sont téléchargeables via le serveur ftp du Frac LR en cliquant sur le lien suivant (ou en le copiant dans votre navigateur) :

<http://www.fraclr.org/ftp/expositions/>

Nom d'utilisateur ou Identifiant : fraclr

Mot de passe : expos

Dossier : Broisat

En cas de difficultés, n'hésitez pas à nous contacter.

Conditions de reproduction des œuvres dans les organes de presse écrite à l'occasion de cette exposition : nous vous remercions de bien vouloir mentionner les légendes avec les droits éventuels en regard des œuvres reproduites.

Visuels libres de droit (sauf mention contraire).

## PROCHAINE EXPOSITION AU FRAC LR

Natacha Lesueur

*Noli me tangere*

Du 2 mars au 21 avril 2012

Frac LR (association loi 1901)

Avec le soutien du Ministère de la Culture et de la Communication-Direction Régionale des Affaires Culturelles et de la Région Languedoc-Roussillon.

La mise en place d'un portail Internet dédié à l'art contemporain dans la région Languedoc-Roussillon et l'informatisation du fonds documentaire et de la collection du Frac LR sont cofinancées par l'Union européenne. L'Europe s'engage en Languedoc-Roussillon avec le Fonds européen de développement régional.

Le Frac LR est membre du réseau PLATFORM - regroupement des Frac et structures assimilées.

