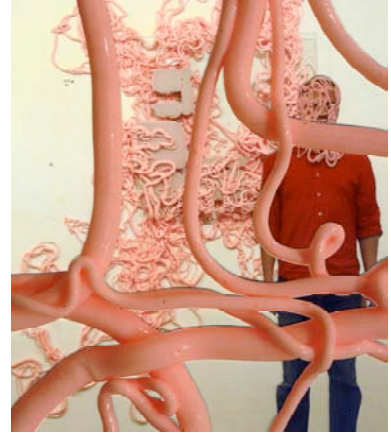


Erwan Ballan

Hors champ

Exposition présentée
du 6 mars au 6 avril 2007
du mardi au vendredi de 14h à 18h
Vernissage mardi 6 mars 2007 à 18h30
Galerie de l'erban



L'exposition *Hors champ* se déroulera du 6 mars au 6 avril 2007 à la Galerie de l'école régionale des beaux-arts de Nantes, elle participe de la recherche *Abstraction* menée à l'erban.

Erwan Ballan présente dans cette exposition personnelle un ensemble de pièces à la structure analogique à celles du tableau. Il rejoue celui-ci et quelques-uns de ses déterminants les plus fondamentaux tels que la couleur (comment la déposer et sur quoi ?), le dessin (comment le disposer et sur quoi ?) ou la surface (qu'est-ce qui la constitue... et sur quoi ?).

«Ici donc, une plaque de verre compresse violemment la couleur, le dessin est lié à celle-ci de façon organique et courant sur le mur, citant au passage aussi bien le dripping de Jackson Pollock que la rigueur de l'abstraction géométrique tandis que les surfaces littéralement glacées rappellent un minimalisme (ici uniquement de surface). Ces citations réactivent dans des procédures aussi simples que farceuses des gestes et des significations passées, appartenant à l'histoire du modernisme.

Mais dans ces réactivations, les signes sont pervertis et prennent d'autres apparences, d'autres matérialités, et posent d'autres questions comme la présence du corps dans la peinture (entendue comme un corps à réparer au moyen de silicone).

Ils interrogent aussi bien les notions de territoires et les rapports entre ceux-ci que celles de la circulation des informations ou de notre rapport à l'image via le dispositif de l'écran –versus peepshow- que sont aussi les pièces présentées dans cette exposition».

Erwan Ballan, 2007.

erban

Place Dulcie September

44 000 Nantes

t _ 00 33 (0)2 40 35 90 20

m _ secretariat.erban@mairie-nantes.fr

www.erba-nantes.fr